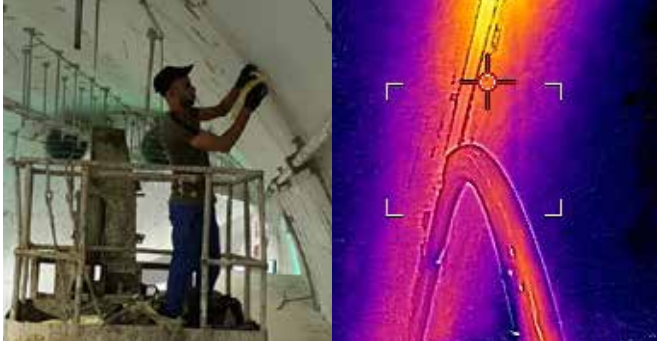


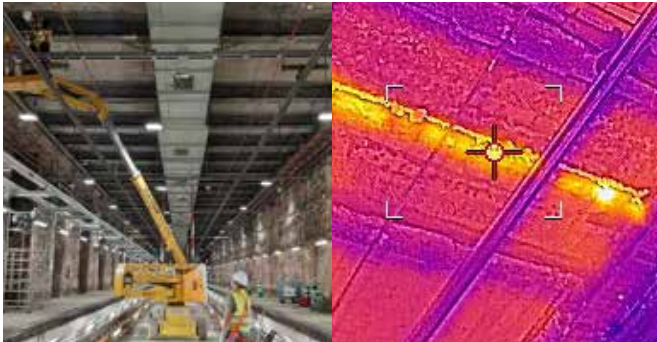


// Područja primjene

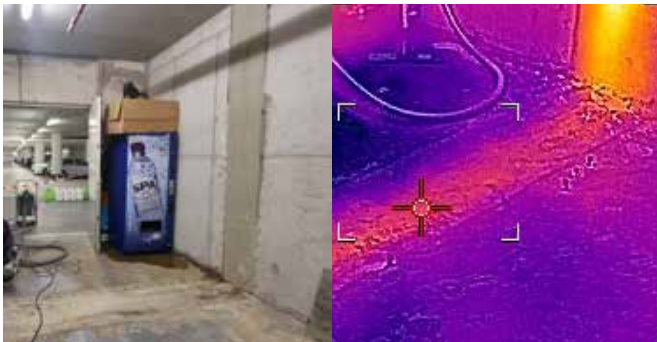
Injektiranje spojeva bez bušenja u tunelima



Podzemni nadzemni spoj npr. u tunelima metroa



Podzemne garaže



KÖSTER

KÖSTER Vama na usluzi—široom svijeta.



// Kontakt

BAUCHEMIE d.o.o.
Stupničke šipkovine 3/1 -10255 Donji Stupnik
Tel.: +385 (0)1 6414 051
E-Mail: info@koster.hr
www.koster.hr

Pratite nas na društvenim mrežama:



Vrijedi od: 4/2023

KÖSTER

Injektiranje dilatacijskih spojnica
za hidroizolaciju nepropusnih vertikalnih i
horizontalnih spojeva



Nije potrebno iskopavanje

Visoko bočno prijanjanje

Poboljšana elastičnost



// Sustav



Bitne karakteristike

- Početna viskoznost slična vodi omogućuje duboko prodiranje u građevinsku konstrukciju
- Toksikološki i ekološki neškodljivo, dokazano certifikatima
- Iznimno elastičan materijal koji omogućuje višedimenzionalna pomicanja strukture
- Elegantly i minimalno invazivno rješenje

// Postupak instalacije

KÖSTER Injekcijski gel S4 s B+ komponentom je posebno dizajniran akrilni gel za injektiranje spojeva, koji pruža izvanrednu elastičnost, bolje prianjanje na bokove i smanjenu tendenciju isušivanja u kontaktu sa zračnim strujama.

Zbog egzotermne reakcije materijala, napredovanje injektiranja može se pratiti pomoću termovizijske kamere koja prikazuje pomicanje materijala unutar spoja. Na kraju, površina spoja je elastično zatvorena, kako bi se zaštitio akrilni gel od gubitka vlage.

// Proizvodi



KÖSTER Jednokratni Packer 13 x 90 / 13 x 120 PH

KÖSTER Packer je posebno prikladan za injektiranje pod pritiskom. Površina stezne gume lako se udubljuje u bušotinu, prilagođava se stijenci bušotine i na taj način povećava njenu nepropusnost. Ima čvrsto montiran priključak s pan-headom za ubrizgavanje pod pritiskom i pocinčan je. (Dostupno je više alternativa.)



KÖSTER Injekcijski gel S4

Akrilni gel s podesivim vremenom reakcije za injektiranje zastora i hidroizolaciju dilatacijskih fuga. Zbog niske viskoznosti može se ubrizgavati u strukture s vrlo finim porama. Koristi se s B+ komponenta za povećanje bočne adhezije na betonske površine hidroizolacijom dilatacijskih fuga. Nakon vremena reakcije daje viskoelastični proizvod koji je vrlo prikladan za pokretne spojeve.



KÖSTER Akrilna Gel Pumpa

Pneumatska pumpa od nehrđajućeg čelika za primjenu KÖSTER Injection Gel G4, S4 i S4/B+. Omogućuje omjer miješanja 1:1, kapacitet od max. 10 L u minuti i radni pritisak od 15 do 220 bara.