

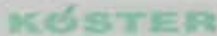
The KÖSTER logo is positioned in the top right corner of the white text box. It consists of the word "KÖSTER" in a bold, blue, sans-serif font, with a stylized blue lightning bolt symbol integrated into the letter "O".

**KÖSTER**

Hidroizolacijski sustavi

KÖSTER MS-Flexfolija

Upute za montažu za KÖSTER TPO

A close-up photograph of a white bucket of KÖSTER MS-Flexfolija. The bucket's label is partially visible, showing the text "MS-Flexfolie" in white on a green background. In the background, the word "KÖSTER" is printed in green on a light-colored surface.

Rješenje za teške  
spojeve s KÖSTER TPO

## Općenito

KÖSTER MS-Flexfolija je ekološki prihvatljiva, jedno-komponentna hidroizolacija bez otapala, visoko elastična i premošćujuća hidroizolacija na bazi MS polimera. Materijal se odlikuje izvrsnim prijanjanjem na veliki broj podloga te se može obrađivati kako na suhim tako i na blago vlažnim površinama.

Proizvod se obrađuje kao tekućina i stoga omogućuje vrlo jednostavnu i besprijekornu integraciju čak i teških arhitektonskih detalja. Osim toga, KÖSTER MS-Flexfolija je otporna na UV zračenje i ima odobrenje za upotrebu kao krovna hidroizolacija prema EAD 030350-00-0402, ranije ETAG 005.

Materijal je bez izocijanata, brzo otporan na kišu, podnosi povremeni pješački promet, otporan je na starenje, hidrolizu, sol i mraz.



www.koester.de

## Područja primjene

- Kao rješenje za teške spojeve i detalje s KÖSTER TPO, TPO Pro i ECB krovnim membranama, npr. na terasama.
- Za izradu teških detalja s KÖSTER sintetičkim krovnim membranama kao što su T-grede
- Za spajanje KÖSTER krovni membrana s drugim sintetičkim membranama
- Za spajanje KÖSTER krovni membrana na druge materijale kao što su tvrdi PVC, metali, bitumen, itd.
- Kao samostalna hidroizolacija

## Alati

- Kist
- Najlonski krzneni valjak
- Nazubljena lopatica
- Škare
- Ljepljiva traka
- Zaštitne naočale
- KÖSTER TPO Maramice za čišćenje
- Brusni papir
- Brusna ploča
- Zaštitne rukavice

## Podloga

KÖSTER MS-Flexfoliju karakterizira vrlo dobro prijanjanje na različite podloge, kao što su TPO krovne membrane na bazi PE i PP, ECB krovne membrane, bitumenske membrane, plastika, klinker, beton i metali.

Podloga mora biti suha do blago vlažna, očišćena od mraza, masnoće, ulja i cementnog mlijeka. Uklonite staru boju, ulje, mast i organske tvari brušenjem ili pjeskaranjem. Betonske podloge moraju očvrnuti najmanje 28 dana.

Istrošene ili onečišćene plastične membrane treba očistiti KÖSTER TPO Čistačem.

Nije moguća obrada na bakrenim, PVC membranama, EPDM, te u trajno vlažnim prostorima.

## Priprema podloge

Za većinu materijala potrebna je prethodna obrada temeljnim premazom/podslojem prema tablici 1.

Koriste se sljedeći proizvodi:

KÖSTER TPO Primer za MS-Flexfoliju (RT 109 001)

KÖSTER MS-Flexfolija (W 200 008)

KÖSTER PU Primer 120 (J 138 250)

KÖSTER TPO Čistač (RT 105 002)

KÖSTER TPO Primer potrebno je dobro promiješati ili protresti prije nanošenja.

Primer se mora snažno utrljati u površinu koristeći krpu za čišćenje. Nakon sušenja od cca. 10 – 15 minuta, po hladnom vremenu moguće i duže, može se nanijeti KÖSTER MS- Flexfolija.

Pripremite samo onoliko površine koliko se može obraditi u max. jedan sat.

U slučaju određenih podloga, površinu je također potrebno brusiti. Mora se izvršiti vrlo temeljita hrpavost, posebno u rubnim područjima.



Podloga	Brušenje površine	Čišćenje sa KÖSTER TPO čistačem	KÖ TPO
KÖSTER TPO / TPO F / TPO SK (FR)	✓		
KÖSTER TPO Pro	✓	✓	
KÖSTER ECB / ECB F	✓		
Na temelju TPO/FPO PE krovne membran <sup>1)</sup>	✓		
TPO/FPO PP temeljen krovne membrane <sup>1)</sup>	✓		
PVC krovište membrane <sup>1)</sup>	✓		
Bitumenski membrane <sup>1)</sup>			
Metali <sup>1)2)</sup>	✓		
Plastika <sup>1)4)</sup>	✓		
Beton			
Drvo i drvo proizvoda			

1) Provjerite s testom prianjanja

2) Osim bakra

3) S testom izvlačenja ako je potrebno

4) Osim EPDM i PVC membrana



KÖSTER Primer	KÖSTER Temeljni primer PU 120	KÖSTER CT 121	KÖSTER sustav za brzi popravak EP Primer
✓			
✓			
✓			
✓			
✓			
✓			
✓ <sup>3)</sup>	✓ <sup>3)</sup>		
✓ <sup>3)</sup>	✓ <sup>3)</sup>		
		✓	
			✓

Za ostale podloge, molimo kontaktirajte KÖSTER BAUCHEMIE d.o.o.

**Važno:** Zbog raznolikosti materijala/proizvoda na tržištu, **uvijek se mora** provesti test prijanjanja!

## Test prijanjanja

U slučaju nepoznatih ili kritičnih supstrata, test prijanjanja mora se provesti prije početka hidroizolacija.

U tu svrhu, ovisno o podlozi, temeljni premaz odabran je - KÖSTER TPO Primer za MS-Flexfoliju ili KÖSTER PU Primer 120, a nanosi se na očišćenom, suhom dijelu površine i nakon sušenja KÖSTER MS-Flexfolija se nanosi s trakom širine cca 5 cm - KÖSTER Superfleece. Jedan kraj trake je ostavljen slobodno izložen. Također nanesite na hrapavu površinu



Nakon vremena stvrdnjavanja od najmanje 2 dana na 15 – 20 °C (duže na nižim temperaturama), čvrstoća ljepila testira se i procjenjuje skidanjem ruke. Uzorak mora biti potpuno stvrdnut prije ispitivanja čvrstoće na ljuštenje. Prerano uzimanje uzorka moglo bi dovesti do netočnih rezultata. Nije nužno da se uzorak može samo skidati s podloge trganjem, jer je sila koja se postiže pri ručnom otkidanju znatno veća od adhezivne čvrstoće potrebne za funkcionalnu hidroizolaciju. Prilikom skidanja stvrdnutog uzorka treba osjetiti jasan otpor, koji je obično sasvim dovoljan za primjenjivu hidroizolaciju.

Ako se ne postigne dovoljno prijanjanje, preporučamo konzultirati KÖSTER odjel za tehniku nanošenja.



## Obrada

Nakon čišćenja i pripreme podloge nanosi se KÖSTER MS-Flexfolija u dva sloja (potrošnja cca. 1,5 kg/m<sup>2</sup> po 1 mm debljine sloja).

Rubna područja su maskirana ljepljivom trakom kako bi se osiguralo da je hidroizolacija pravilno završena.

Prije obrade, KÖSTER MS-Flexfolija se dobro promiješa.





Prvi sloj se postavlja uz pomoć četke, valjkom ili nazubljenom lopaticom.

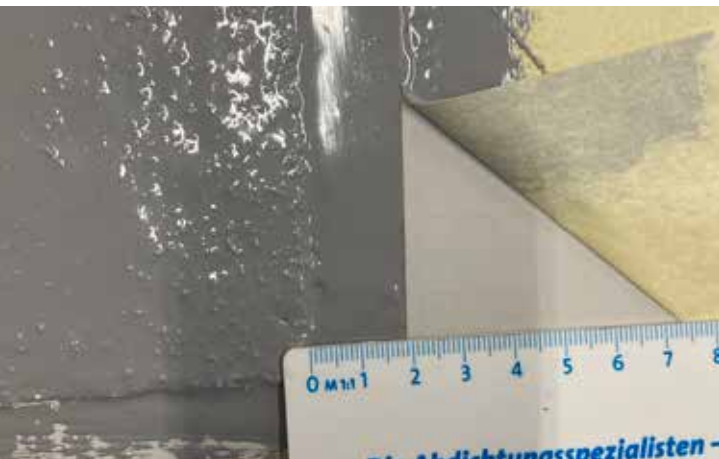


Odmah položite KÖSTER Superfleece u svježu MS- Flexfoliju bez stvaranja nabora ili mjehurića i pritisnite ga valjkom.



Zatim se nanosi drugi sloj „svježe u svježe“. Ukupna debljina sloja od barem 2,1 mm uključujući sloj armature mora biti postignut.

Ojačanje od flisa mora biti potpuno prekriveno MS-Flexfolijom, a MS-Flexfolija mora biti proširena najmanje 5 cm izvan flisa. Preklapanje ne smije biti suprotno smjeru toka vode. U području preklapanja, potrebno je paziti da su umetci od flisa potpuno zasićeni KÖSTER MS-Flexfolijom.



Na rubovima, hidroizolacija mora u potpunosti prekriti flis i izlaziti minimalno 2 cm.

KÖSTER MS-Flexfoliju treba obrađivati u temperaturnom rasponu od +5 °C do +30 °C. U idealnom slučaju, u roku od 8 sati nakon nanošenja ne bi trebalo biti oborina.

Ovisno o vremenskim prilikama, hidroizolacija je potpuno suha nakon cca. 48 sati.

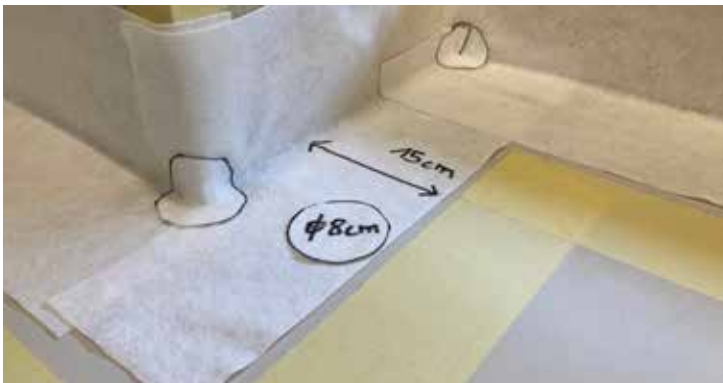


## Pojedinosti

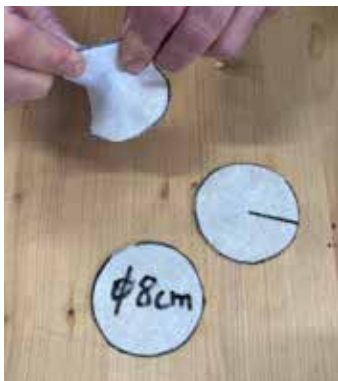
Kod spajanja, KÖSTER MS-Flexfolija mora biti položena najmanje 15 cm iznad gornjeg ruba obloge.

Ako se KÖSTER krovne membrane ili drugi hidroizolacijski proizvodi spajaju korištenjem MS-Flexfolije, mora biti najmanje 15 cm iznad horizontalne vodonepropusne razine.

KÖSTER Superfleece također mora uvijek biti instaliran na spojevima i detaljima.







## Osobna zaštita

Moraju se poštovati propisi o zaštiti zdravlja i sigurnosti na radu. Nositi odgovarajuće zaštitne rukavice (npr. rukavice od nitrila) i zaštitne naočale.



Tu smo za Vas – širom svijeta.

Vrijedi od: 12/2022

## // Kontaktirajte nas

BAUCHEMIE d.o.o  
Stupničke šipkovine 3/1  
10255 Donji Stupnik  
Tel.: +385 (0) 16414051  
E-mail: info@koster.hr  
**www.koster.hr**

**KOSTER**  
Waterproofing Systems

Pratite nasna društvenim mrežama

